

REPORTE  
ELECTORAL  
INTEGRALIA



# ELECCIONES 2024

ANÁLISIS DE LOS  
RESULTADOS

---

17 DE JUNIO 2024

### Nivel federal:

- La elección de 2024 consolida el realineamiento del sistema de partidos que inició en 2018. Se gesta un sistema de partido hegemónico cuya duración es incierta y los tres partidos de la llamada transición mexicana a la democracia son desplazados del mapa electoral.
- Morena, el Partido Verde (PVEM) y Movimiento Ciudadano ganan más votos respecto a 2018 en la mayoría de las entidades; en contraste, el PAN pierde votos en 26 entidades y el PRI en 31. El PRD pierde el registro al no alcanzar el tres por ciento de la votación nacional.
- **Claudia Sheinbaum** se convierte en la primera presidenta de México y América del Norte. Con su victoria, obtiene el mayor número de votos en la historia del país y el margen de victoria más amplio.
- Sheinbaum gana en todas las entidades del país (salvo Aguascalientes) y en la mayoría de los niveles económicos y educativos del electorado. No hay clivaje en esta elección: ni regional como en 2006 (cuando el país se partió en norte-sur) ni socioeconómico (como ligeramente ocurrió en 2018). Sheinbaum fue una fuerza de empuje para todas las candidaturas de Morena. Ganó más votos que las candidaturas de su coalición al Congreso (aproximadamente cinco puntos).
- En contraste, Xóchitl Gálvez obtiene casi un millón de votos menos que la coalición opositora para el Congreso. Más electores votaron por los partidos que por la candidata presidencial.
- El voto cruzado de Morena cae de 7.2 puntos porcentuales en 2018 (diferencia de votación presidente-diputados) a 4.7 en 2024, eso es, funcionó la estrategia de voto masivo a favor de la continuidad.

- El Partido Verde emerge como un jugador relevante gracias a su alianza (temporal) con Morena. Es la segunda fuerza en la Cámara de Diputados y se fortalece en algunas entidades del país, notablemente San Luis Potosí. Movimiento Ciudadano gana más votos aunque, como resultado de competir solitario, únicamente gana una diputación federal de mayoría, pero pierde las senadurías de Jalisco y la emblemática ciudad de Monterrey.
- A pesar del triunfo contundente del oficialismo, la votación agregada para la Cámara de Diputados luce más balanceada: 54% para Morena y aliados y 46% para las otras fuerzas políticas. No obstante, es probable que el oficialismo pueda obtener alrededor de 74% de las curules de la cámara baja, una distorsión abrupta de la representación por una normatividad que no refleja la realidad política de los partidos y las coaliciones de 2024.
- La hipótesis de que una mayor votación habría beneficiado a la oposición se comprobó parcialmente. Efectivamente, en las secciones con mayor participación electoral el PAN obtuvo más votos. En contraste, Morena obtuvo menos votos en secciones con muy alta participación, pero sus volúmenes de votos en todos los estratos son enormes. Además, el llamado para salir a votar que llevaron a cabo diversas organizaciones civiles y empresariales no tuvo resonancia: la tasa de participación cayó de 63.4% en 2018 a 61.04% este año.

### Nivel local:

- La coalición Morena-PVEM-PT ganó la gubernatura en siete de las nueve entidades en disputa, acumulando 23 gobernadores y la jefatura de Gobierno de la CDMX (24). Gobernará al 77.2% de la población a nivel estatal.
- El PAN y aliados solo retuvieron Guanajuato y MC retuvo Jalisco.

- **Habrán escasos contrapesos en el ámbito local.** Morena y sus aliados alcanzaron la mayoría en 27 congresos locales.
- **Las ciudades capitales se convierten en un espacio de refugio de la oposición.** La coalición PAN-PRI-PRD pasará de gobernar 14 a 17 capitales, mientras que Morena y aliados aumentan de 12 a 14.
- A **nivel local**, Claudia Sheinbaum mostró un desempeño superior en bastiones de la oposición como Nuevo León y Yucatán. Muchos electores votaron por diputados y senadores de MC y PAN, respectivamente, pero por Sheinbaum para presidenta. En contraste, Xóchitl Gálvez recibió menos apoyo en Yucatán, Querétaro y Coahuila, mientras que Jorge Álvarez Máynez perdió más votos en Jalisco, Campeche y Nuevo León.
- El **voto cruzado entre presidencia-gubernaturas** fue acentuado en algunas entidades. Considerando los resultados disponibles por coalición, en Morelos la diferencia en votos entre la candidata presidencial y la candidata a gobernadora de Morena fue de 29.7 puntos. En contraste, en Veracruz, Puebla y Yucatán, los candidatos a gobernador del PRI y PAN lograron más votos que su candidata presidencial. Mientras que Sheinbaum jaló el voto en favor de las candidaturas de Morena en el ámbito local, Gálvez no lo hizo.

# Resultados de la elección federal



## Presidencia

Candidatura	Rango del conteo rápido		PREP	Cómputos distritales
<b>Claudia Sheinbaum</b>	58.3%	60.7%	59.4%	<b>59.8%</b>
Xóchitl Gálvez	26.6%	28.6%	27.9%	<b>27.5%</b>
Jorge Álvarez Máynez	9.9%	10.8%	10.4%	<b>10.3%</b>

## Diputaciones

Partido	Rango del conteo rápido		PREP	Cómputos distritales
<b>Morena</b>	41.2%	42.8%	40.4%	<b>40.8%</b>
PAN	17.3%	18.7%	17.1%	<b>16.9%</b>
PRI	11.1%	11.9%	11.3%	<b>11.1%</b>
MC	11.1%	12%	11%	<b>10.9%</b>
PVEM	8.1%	9.1%	8.3%	<b>8.4%</b>
PT	5.3%	6.1%	5.4%	<b>5.5%</b>
PRD	2.4%	3.1%	2.5%	<b>2.4%</b>
Independiente	0.0%	0.9%	0.1%	<b>0.1%</b>

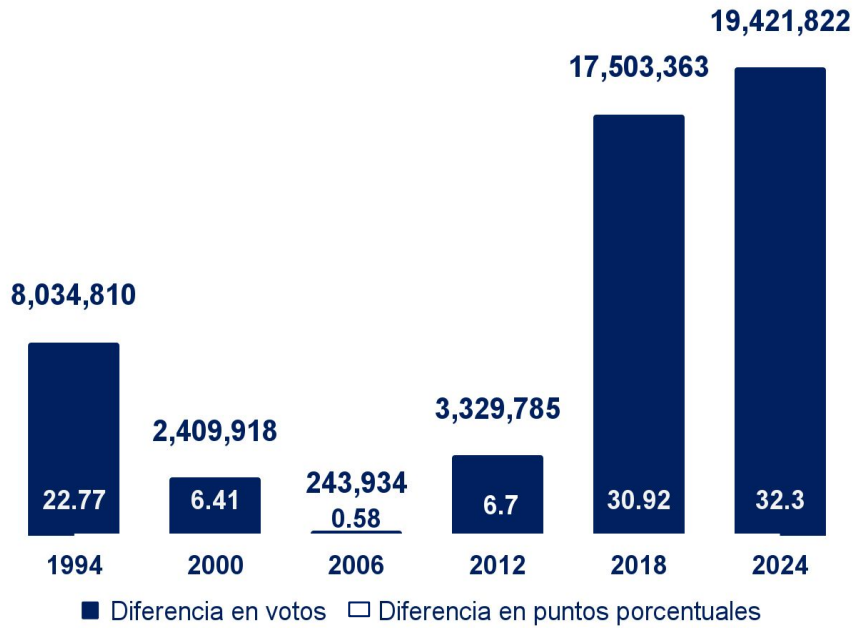
## Senadurías

Partido	Conteos rápidos		PREP	Cómputos distritales
<b>Morena</b>	41.9%	44%	40.6%	<b>40.8%</b>
PAN	15.8%	17.9%	17.1%	<b>16.8%</b>
PRI	10.7%	12.3%	11%	<b>10.9%</b>
MC	10.9%	12.0%	10.9%	<b>10.9%</b>
PVEM	8.6%	9.8%	8.8%	<b>8.9%</b>
PT	5.3%	6.5%	5.4%	<b>5.4%</b>
PRD	2.0%	2.7%	2.3%	<b>2.3%</b>
Independiente	0.0%	0.9%	0.1%	<b>0.1%</b>



## Presidencia

### Diferencia entre las dos candidaturas punteras



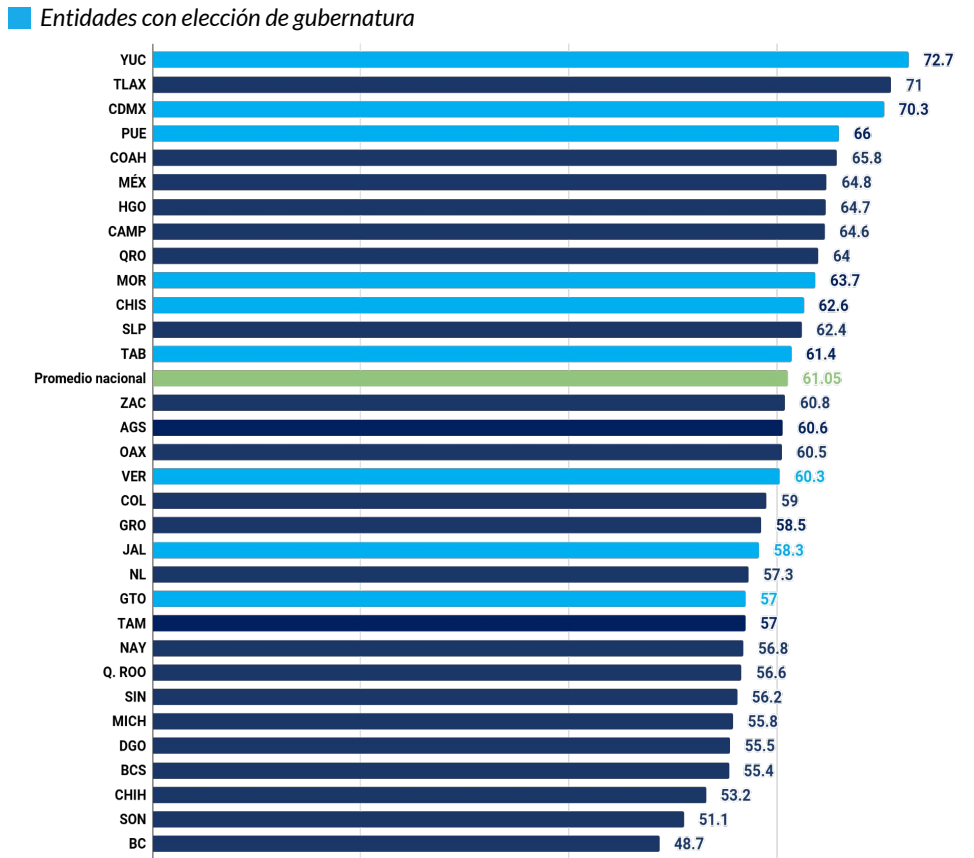
Fuente: elaboración propia con información del INE y UNAM.

### Tasa de participación, %



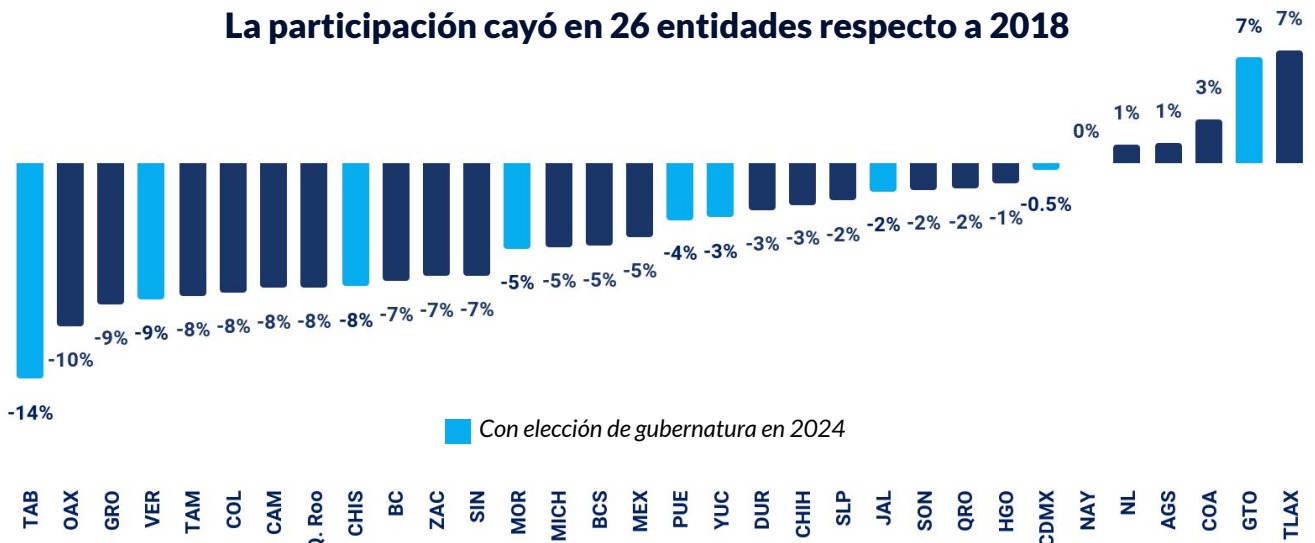
Fuente: elaboración propia con información del INE.

### Tasa de participación por estado, 2024



Fuente: elaboración propia con cómputos distritales 2024 del INE.

### La participación cayó en 26 entidades respecto a 2018

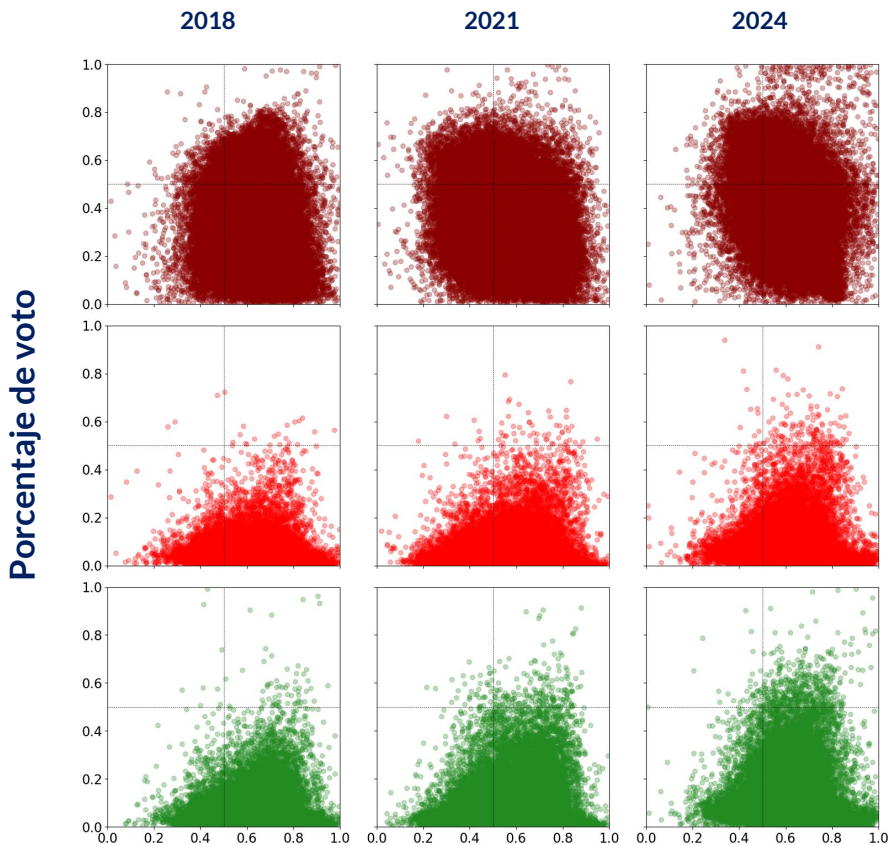


Fuente: elaboración propia con cómputos distritales 2024 del INE.



A mayor participación, Morena recibe una **menor proporción** del voto, pero el volumen de votos que logra en secciones de menor participación es enorme; el caso del **PVEM** es al revés: recibe más votos en secciones con mayores tasas de participación, pero su volumen es escaso

Cada punto representa una de las 70,753 secciones electorales del país



### Tasa de participación

Fuente: elaboración propia con cómputos distritales 2018, 2021 y 2024 del INE.

**Nota:** análisis a través de la comparación de las proporciones de votos obtenidas por cada partido en cada sección, en las elecciones de diputados federales de 2018, 2021 y 2024.

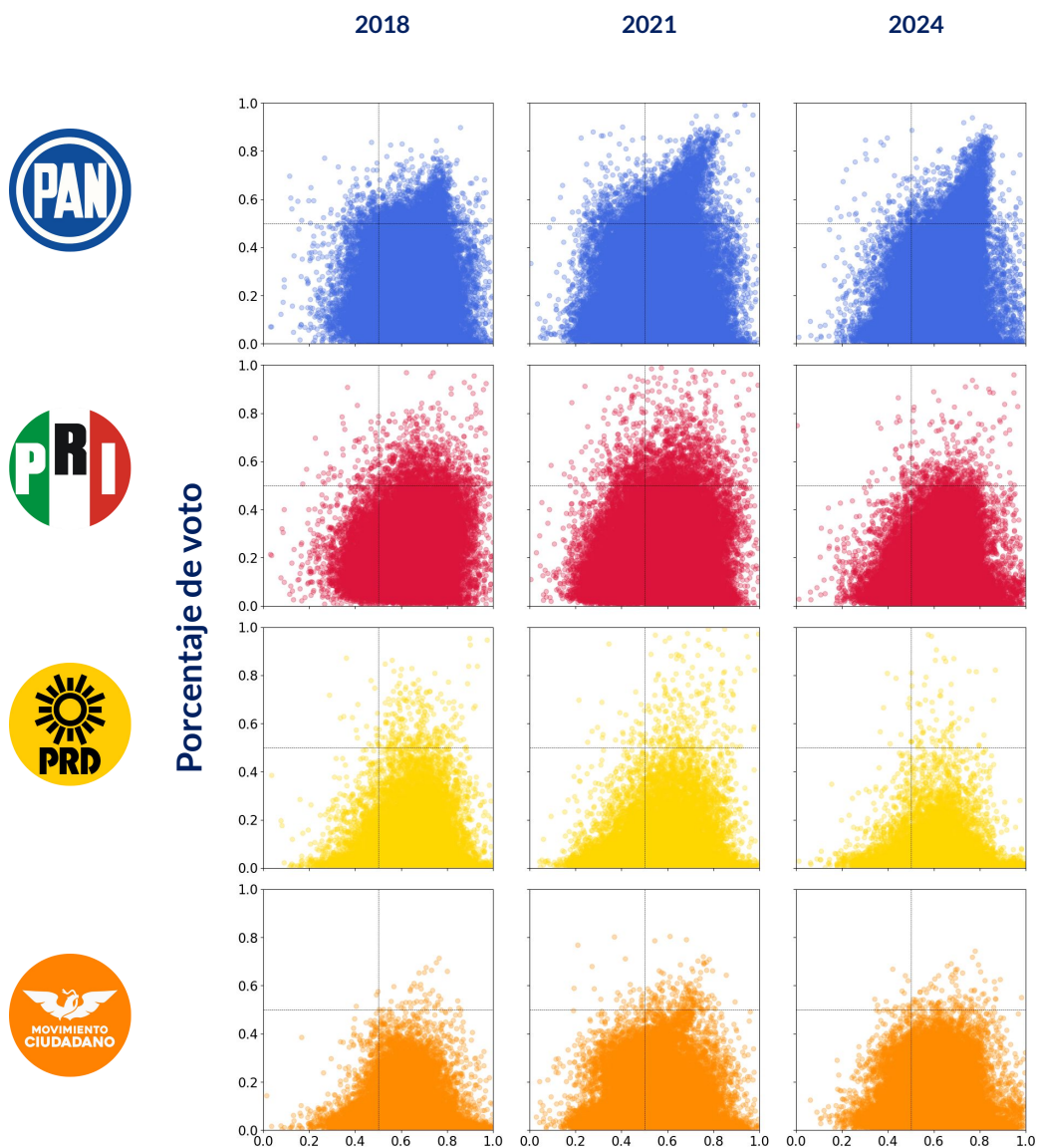
**¿Cómo leer las gráficas?** en el eje X se presenta la tasa de participación en cada sección y en el eje Y el % de voto que recibió cada partido en las secciones que ganó. Cada punto representa el comportamiento de cada una de las secciones electorales.





El PAN logra más votación en secciones de mayor participación; el PRI registra un efecto similar pero de menor magnitud.

Cada punto representa una de las 70,753 secciones electorales del país



### Tasa de participación

Fuente: elaboración propia con cómputos distritales 2018, 2021 y 2024 del INE.

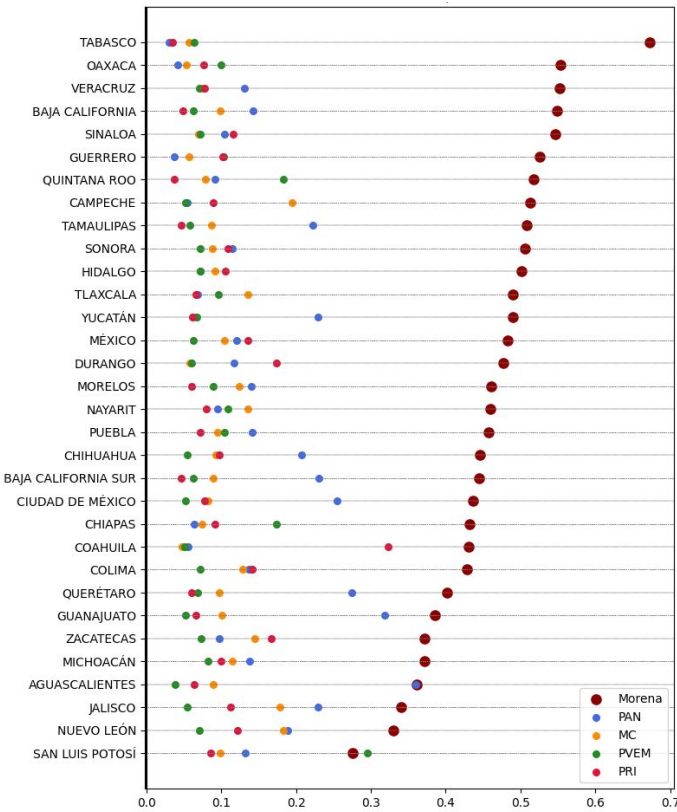
Nota: análisis a través de la comparación de las proporciones de votos obtenidas por cada partido en cada sección que ganó, en las elecciones de diputados federales de 2018, 2021 y 2024.

# El tsunami de **Morena** comienza en 2018; en 2024 es el partido con mayor **incremento** en votación, aunque en nueve entidades **disminuye** su votación con respecto a 2018

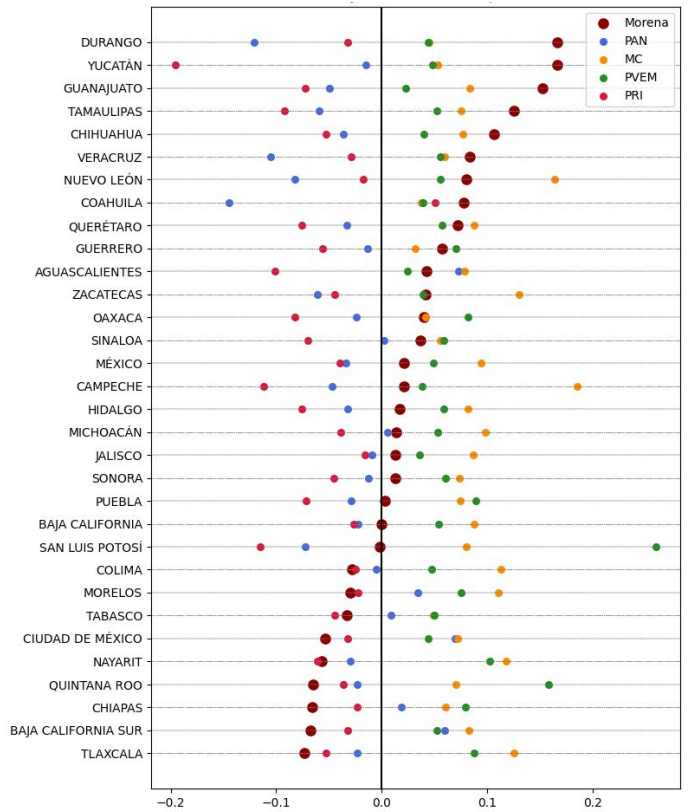


## Diputaciones federales

Proporción de voto para Diputados en 2024, ordenados por Morena



Ganancias y pérdidas de Morena entre 2018 y 2024



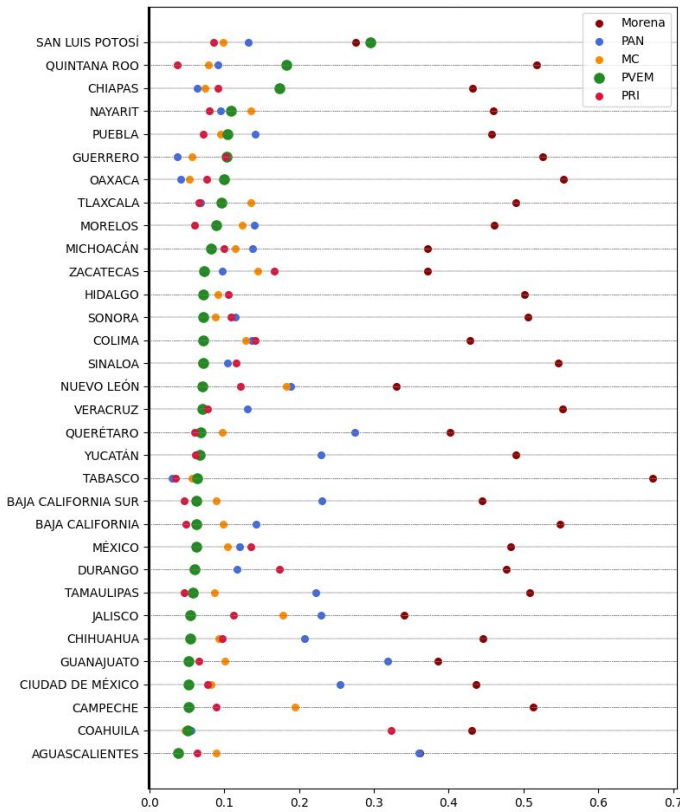
Fuente: elaboración propia con datos de los cómputos distritales 2018 y 2024 del INE.

**PVEM y MC son los únicos partidos que ganaron apoyo en todos los estados. San Luis Potosí es el nuevo bastión del PVEM**

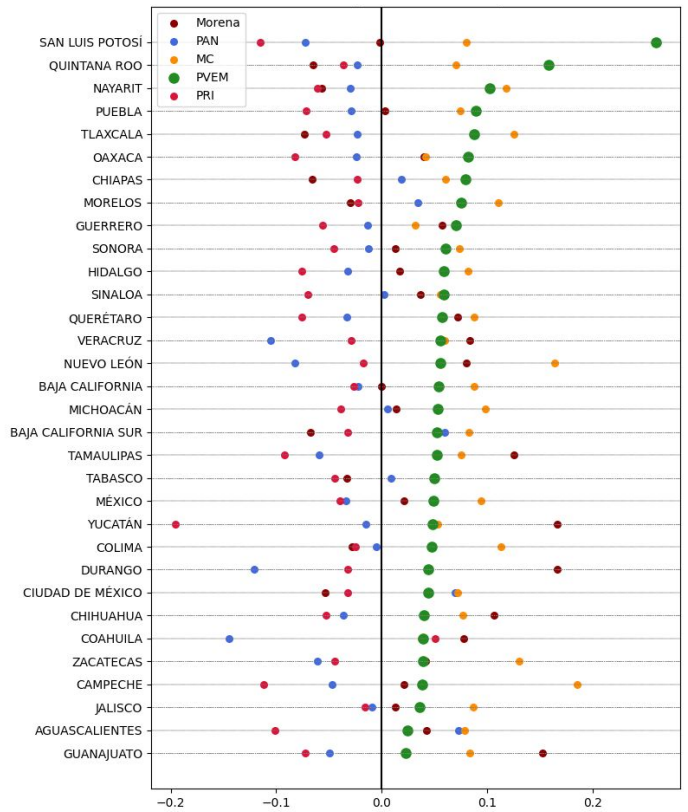


**Diputaciones federales**

**Proporción de voto para Diputados en 2024, ordenados por el PVEM**



**Ganancias y pérdidas del PVEM entre 2018 y 2024**

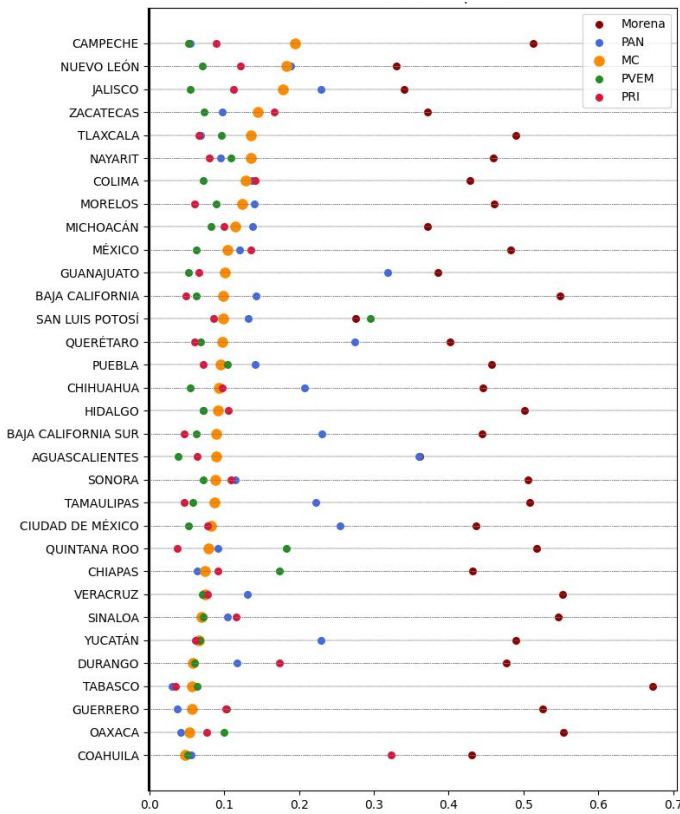


Fuente: elaboración propia con datos de los cómputos distritales 2018 y 2024 del INE.

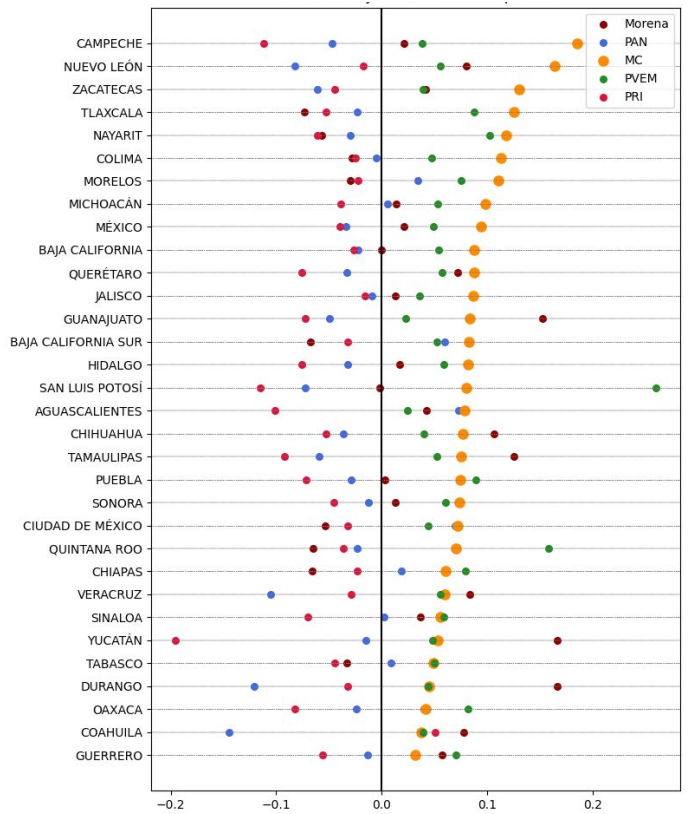
**PVEM y MC son los únicos partidos que ganaron apoyo en todos los estados. Campeche, Nuevo León y Jalisco son las entidades con mayor votación para MC**

**Diputaciones federales**

**Proporción de voto para Diputados en 2024, ordenados por MC**



**Ganancias y pérdidas de MC entre 2018 y 2024**

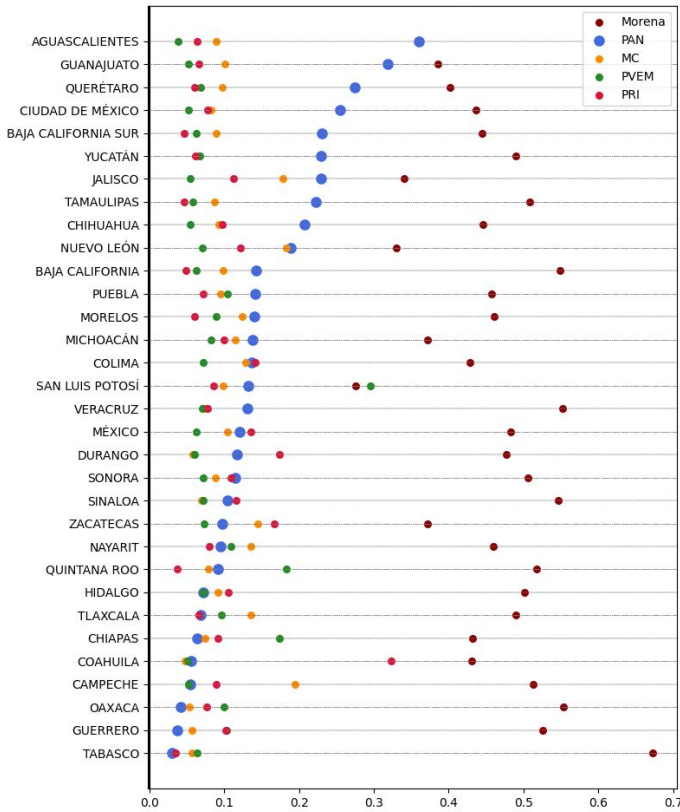


Fuente: elaboración propia con datos de los cómputos distritales 2018 y 2024 del INE.

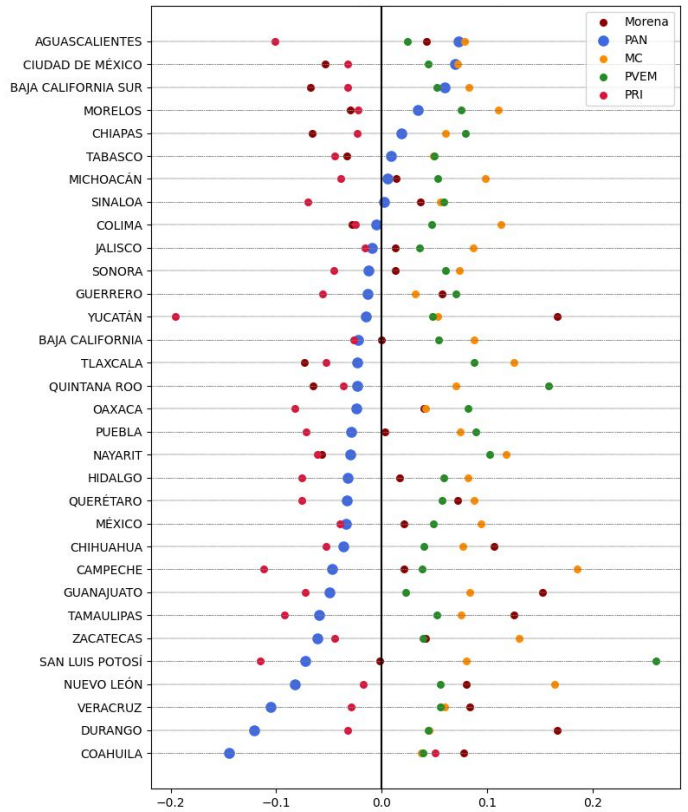
# El PAN pierde votación en 26 estados; Aguascalientes es el nuevo bastión

## Diputaciones federales

Proporción de voto para Diputados en 2024, ordenados por PAN



Ganancias y pérdidas del PAN entre 2018 y 2024

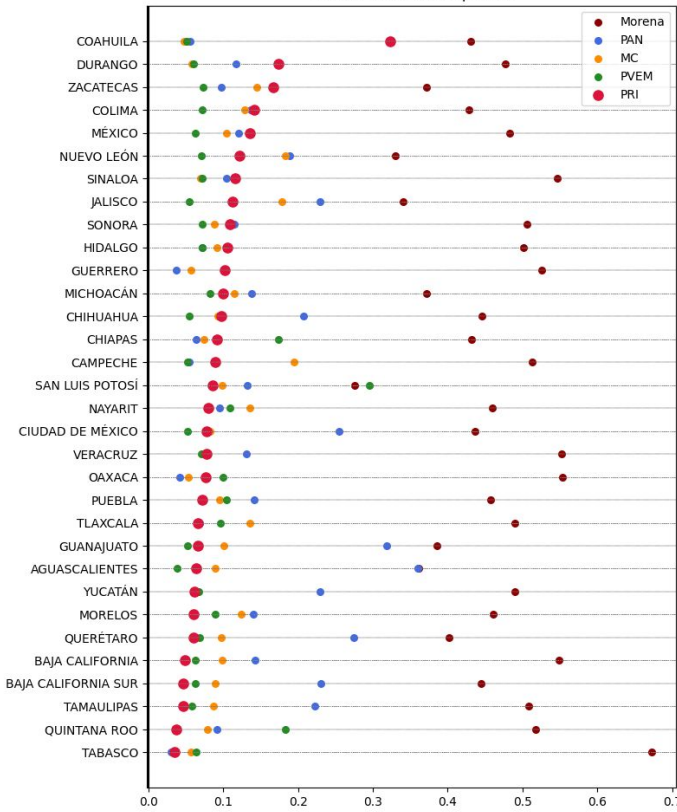


Fuente: elaboración propia con datos de los cómputos distritales 2018 y 2024 del INE.

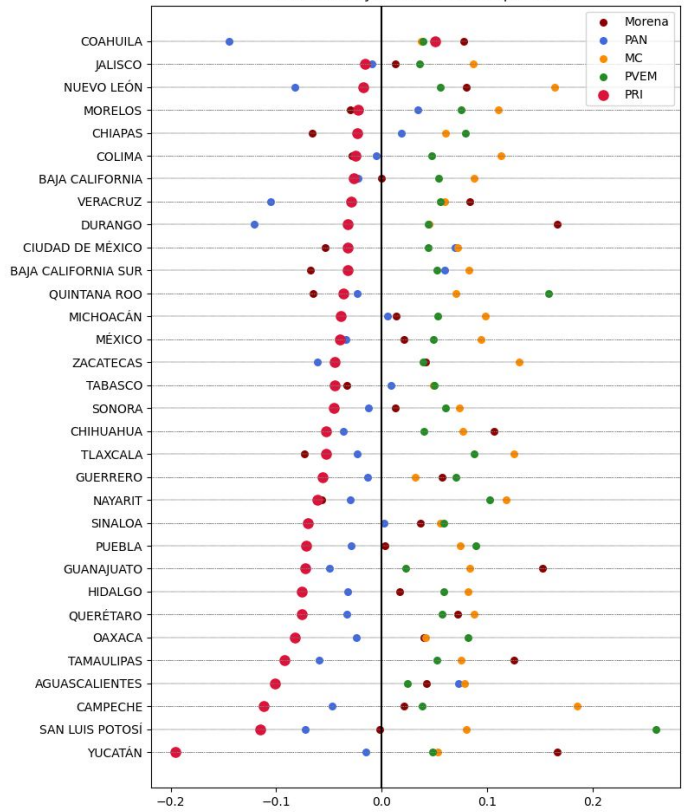
# En comparación con 2018, el **PRI** pierde votación en 31 entidades, a excepción de Coahuila

## Diputaciones federales

Proporción de voto para Diputados en 2024, ordenados por PRI



Ganancias y pérdidas en las proporciones de voto para Diputados entre 2018 y 2024, ordenados por PRI

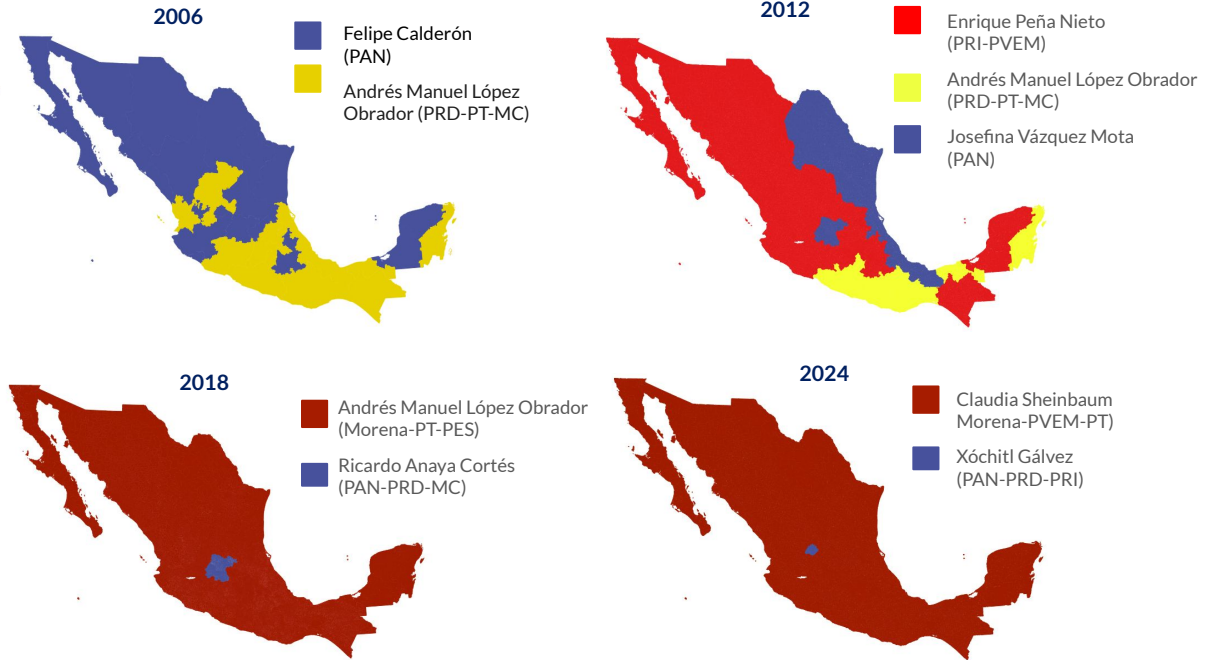


Fuente: elaboración propia con datos de los cómputos distritales 2018 y 2024 del INE.

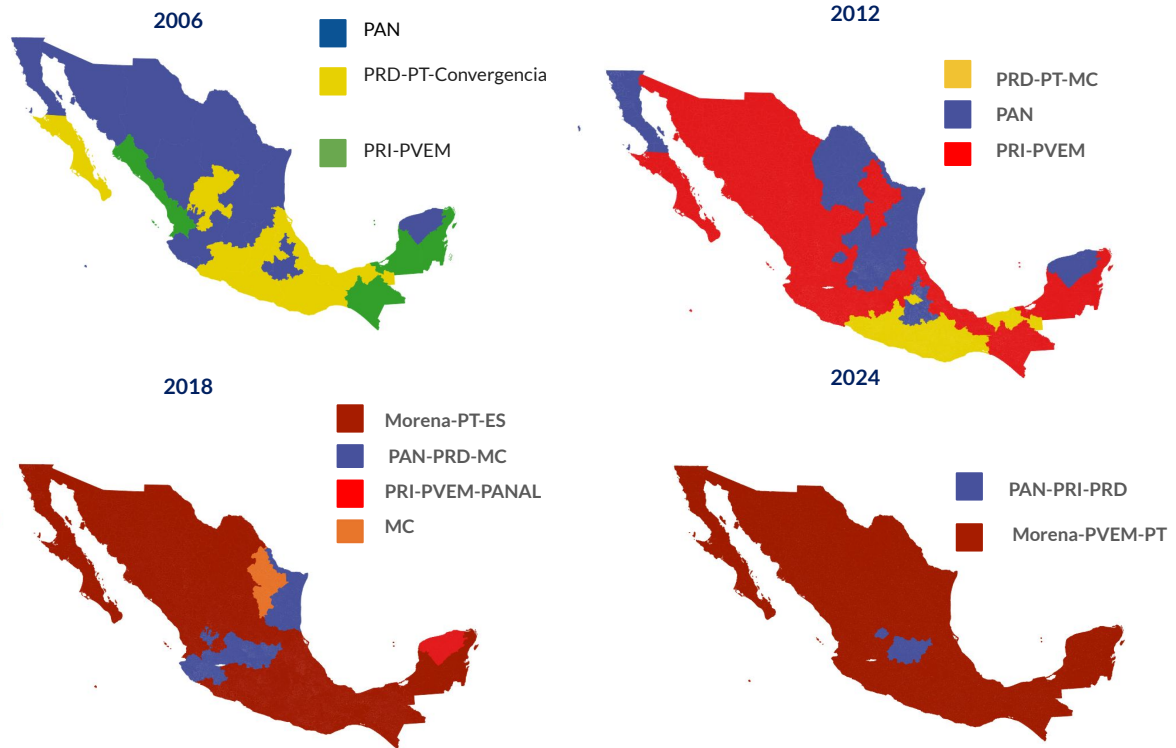
# Evolución del voto a nivel estatal, 2006-2024



## Presidencia



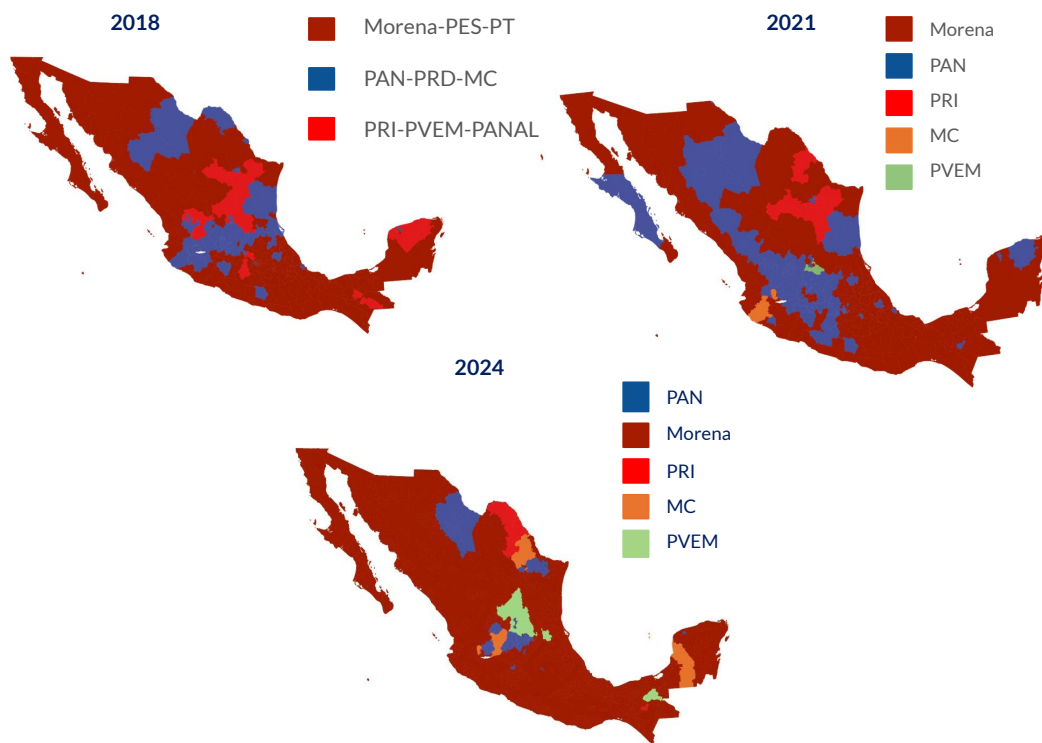
## Senado



# Evolución del voto a nivel distrital, 2018-2024



## Diputaciones federales

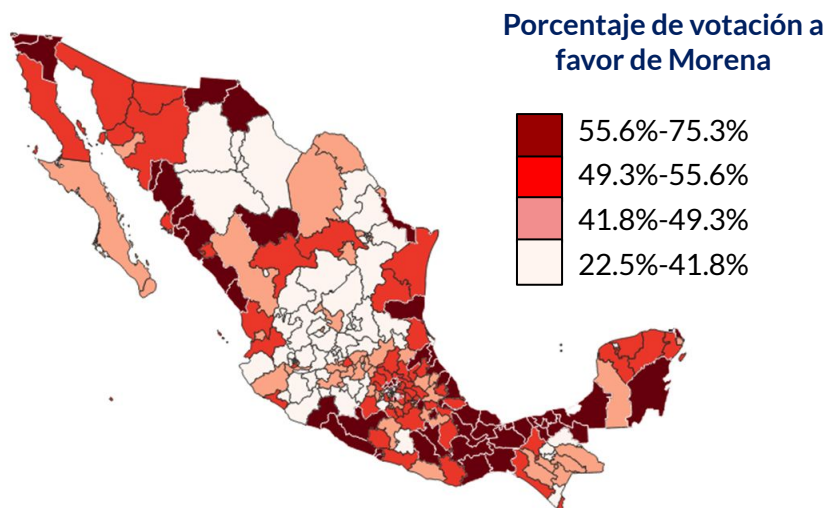


Fuente: elaboración propia con datos de los cómputos distritales 2018, 2021 y 2024 del INE.

## Consolidación de la hegemonía de Morena, 2024

### Presidencia

#### Votación en cada distrito federal

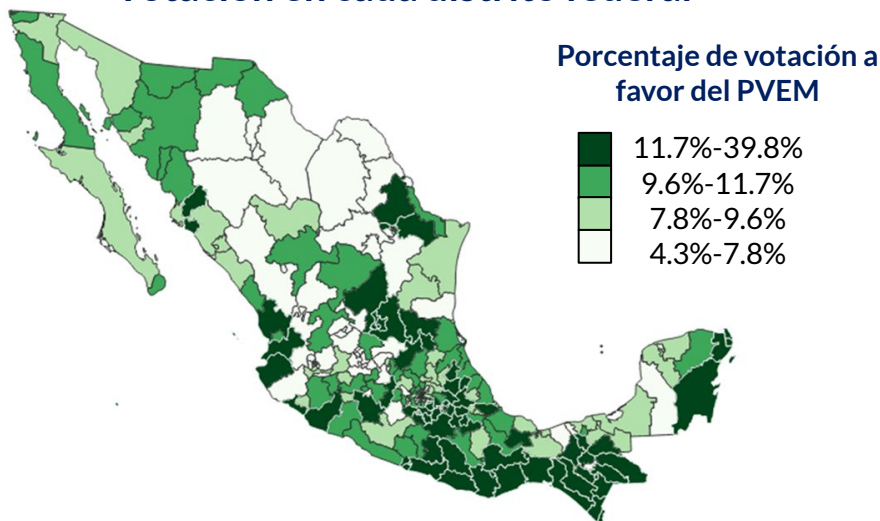






## Presidencia

### Votación en cada distrito federal

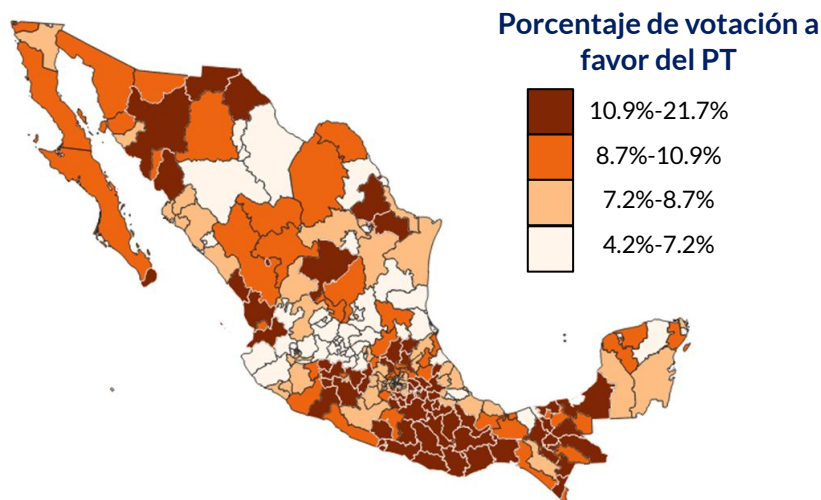


Fuente: elaboración propia con datos de los cómputos distritales del INE.

# Votación del PT, 2024

## Presidencia

### Votación en cada distrito federal

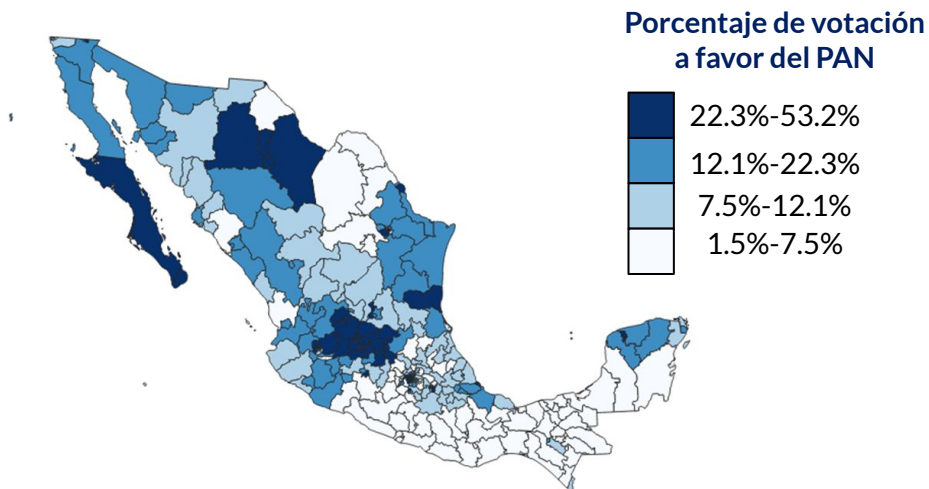


Fuente: elaboración propia con datos de los cómputos distritales del INE.



## Presidencia

### Votación en cada distrito federal

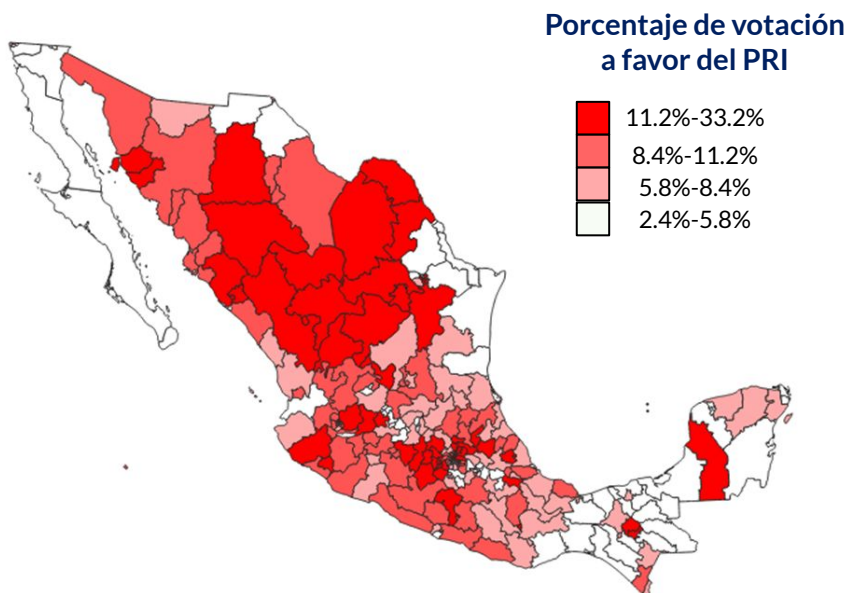


Fuente: elaboración propia con datos de los cómputos distritales del INE.

# Votación del PRI, 2024

## Diputaciones federales

### Votación en cada distrito federal

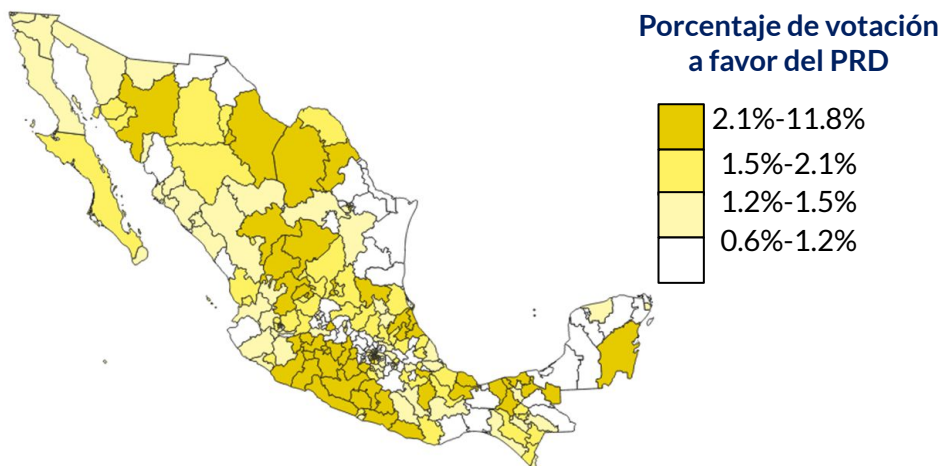


Fuente: elaboración propia con datos de los cómputos distritales del INE.



## Presidencia

### Votación en cada distrito federal

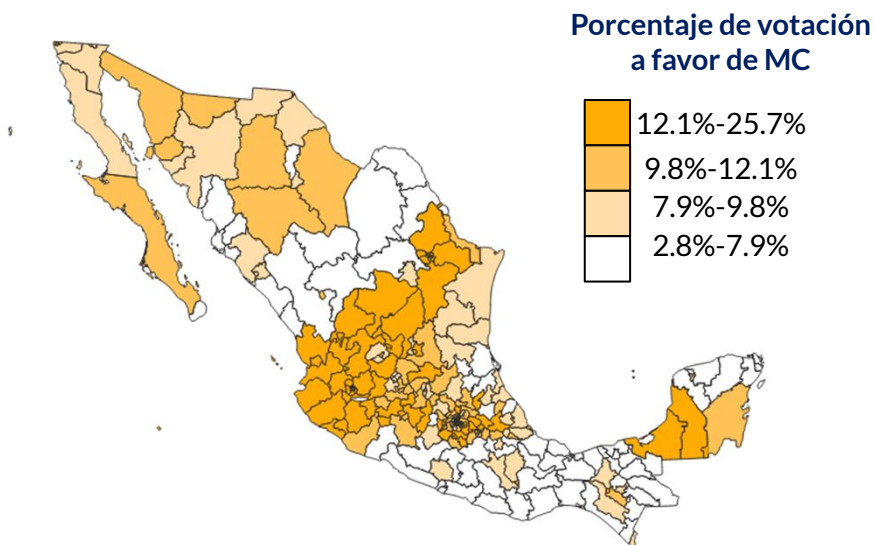


Fuente: elaboración propia con datos de los cómputos distritales del INE.

# Votación de MC, 2024

## Diputaciones federales

### Votación en cada distrito federal



Fuente: elaboración propia con datos de los cómputos distritales del INE.

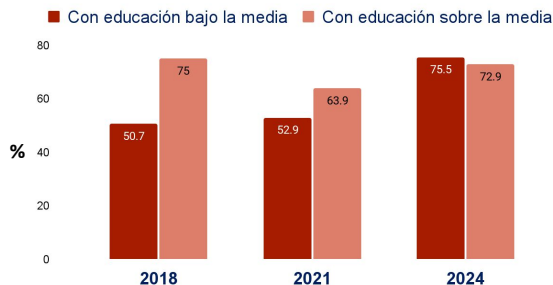


# Relación entre votos y nivel educativo: entre 2018 y 2024

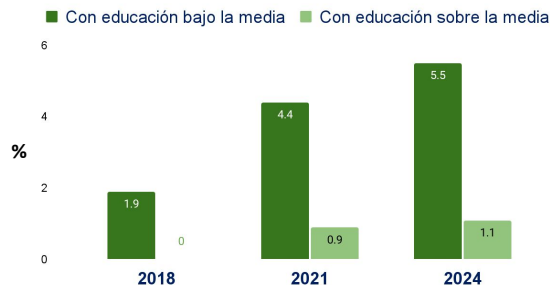
## Morena logró homologar votaciones en todos los niveles educativos; en el caso del PAN se observa el fenómeno inverso

### Presidencia

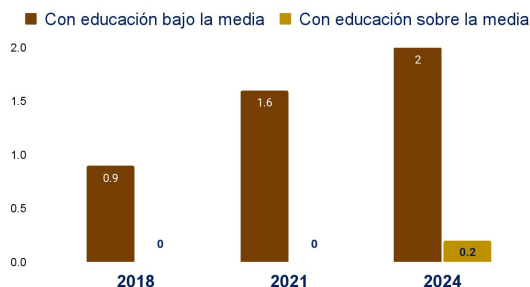
**Morena - % de secciones electorales ganadas**



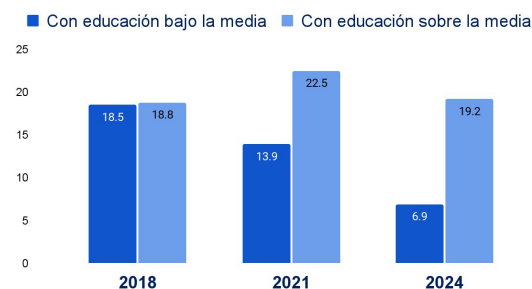
**PVEM - % de secciones electorales ganadas**



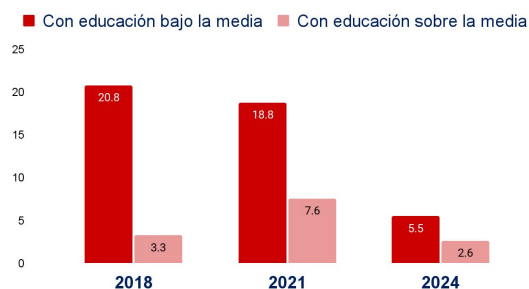
**PT - % de secciones electorales ganadas**



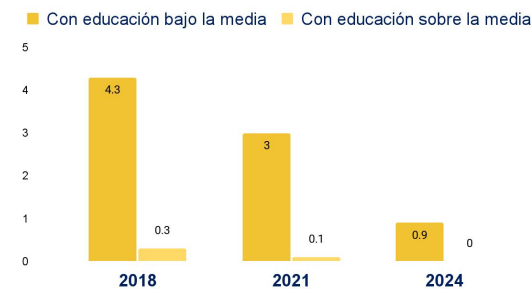
**PAN - % de secciones electorales ganadas**



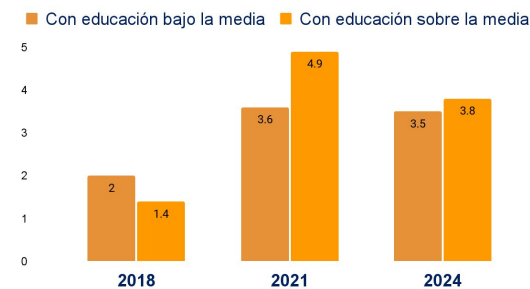
**PRI - % de secciones electorales ganadas**



**PRD - % de secciones electorales ganadas**



**MC - % de secciones electorales ganadas**



# La participación es muy alta en secciones con bajo nivel educativo y con alto nivel educativo

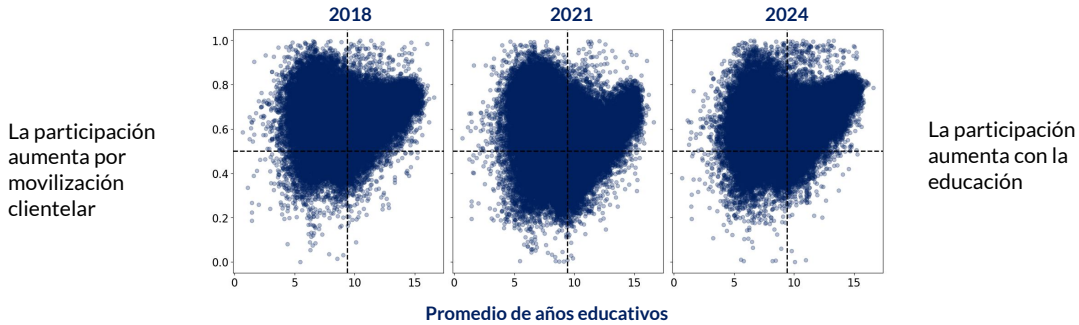


## Diputaciones federales

### La tasa de participación y el nivel educativo

La alta participación en secciones con bajo nivel educativo refleja mecanismos clientelares de movilización o coacción electoral. Cada punto es una sección electoral.

Tasa de participación por nivel educativo para todo el país

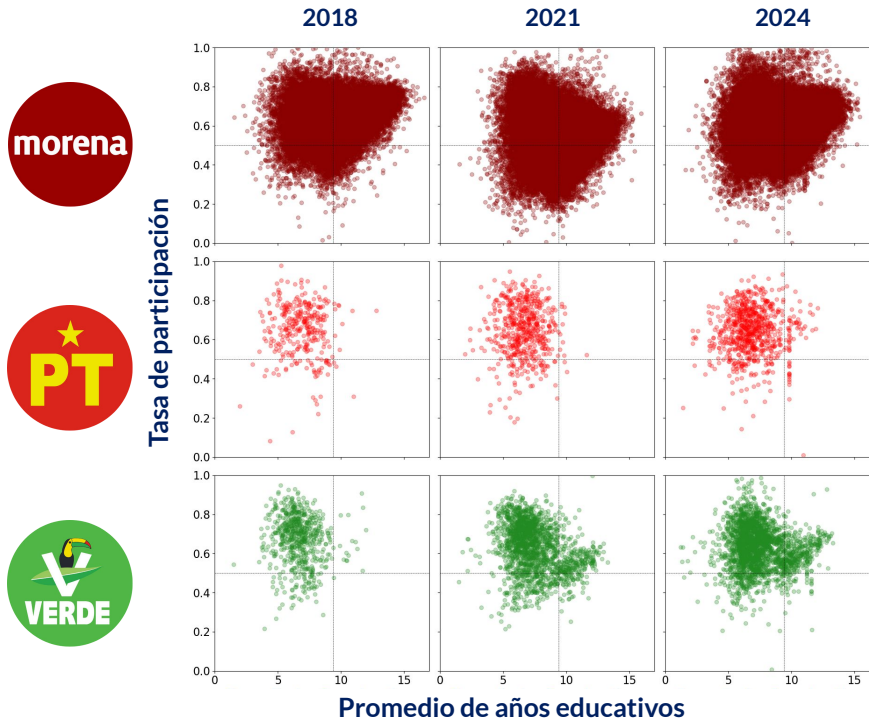


Fuente: Conteos distritales del INE, 2024 y Censo General de Población, 2020.

\* Medido como el número promedio de años académicos terminados de los habitantes en cada sección electoral, según medido por el INEGI en el Censo General de la Población 2020.

**Morena obtuvo victorias en más secciones en 2024 que en 2021** e incluso aumentó la tasa de participación en un número significativo de ellas. El PT y el PVEM ganaron también con sus maquinarias de movilización clientelar.

### Tasa de participación por nivel educativo en secciones ganadas por cada partido

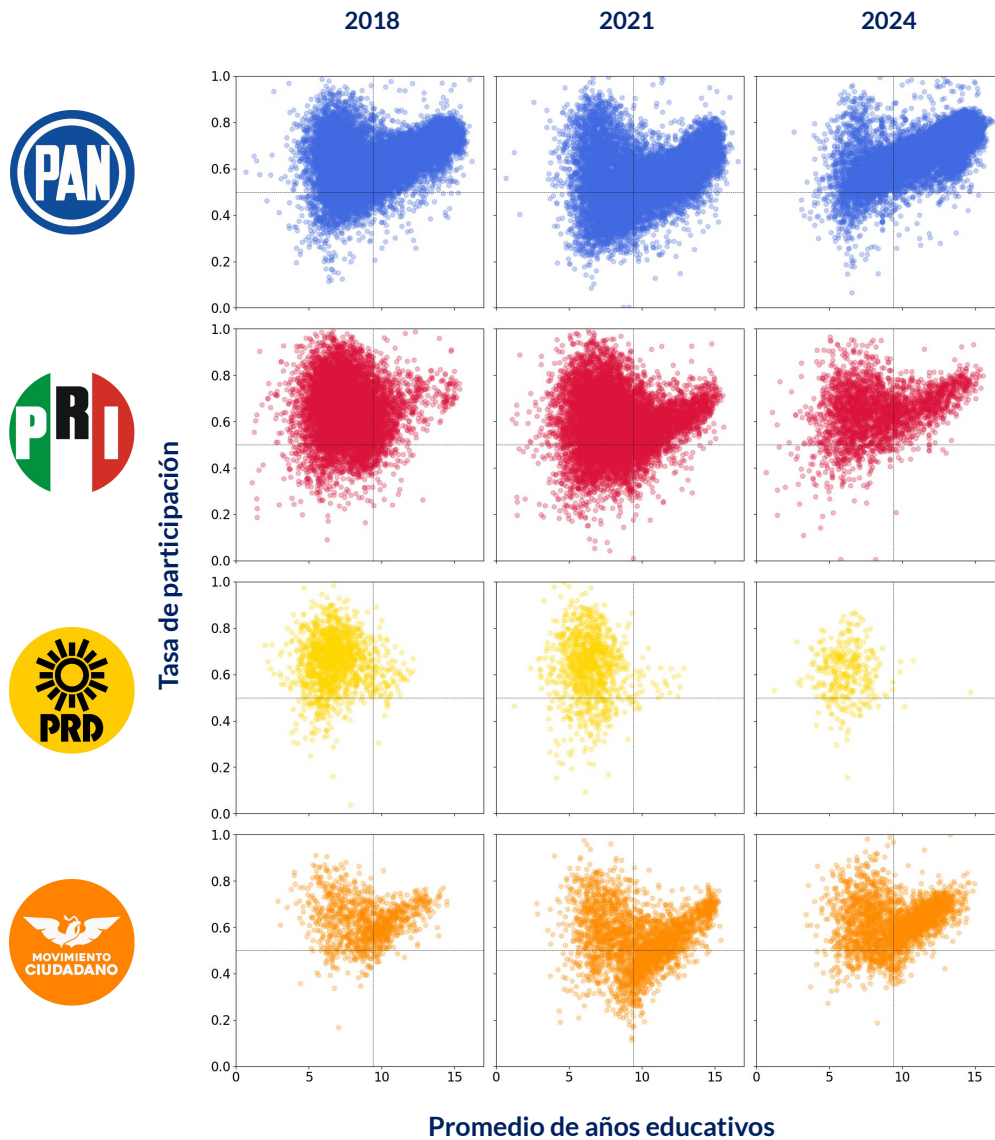


# PAN y PRI consolidaron sus electorados en secciones con mayor nivel educativo, pero redujeron sus victorias en secciones con menor educación

## Diputaciones federales

El **PRD** fue lentamente desdibujado durante el sexenio, mientras que **MC** aumentó su consolidó en todos los niveles educativos.

### Tasa de participación por nivel educativo: secciones ganadas por cada partido



Fuente: elaboración propia con información de conteos distritales del INE, 2018, 2021 y 2024 y Censo General de Población, 2020.

\* Medido como el número promedio de años académicos terminados de los habitantes en cada sección electoral, según medido por el INEGI en el Censo General de la Población 2020.

# La fuerza de **Morena** impulsó al **PT** y **PVEM** en la Cámara de Diputados



## Diputaciones federales

	Absoluto	Proporción
Distritos en los que hubo coalición Morena-PVEM-PT	260/300	87%
Distritos en los que la coalición ganó	219/260	84%
Distritos en los que el siglado postuló candidato de Morena	124/219	57%
Distritos en los que el siglado postuló candidato de Morena y el partido ganador fue Morena	122/124	98%
Distritos en los que el siglado postuló candidato del PVEM	57/219	26%
Distritos en los que el siglado postuló un candidato del PVEM y el partido ganador fue el PVEM	3/57	5%
Distritos en los que el siglado postuló candidato del PT	38/219	17%
Distritos en los que el siglado postuló candidato del PT y el partido ganador fue el PT	0/38	0%

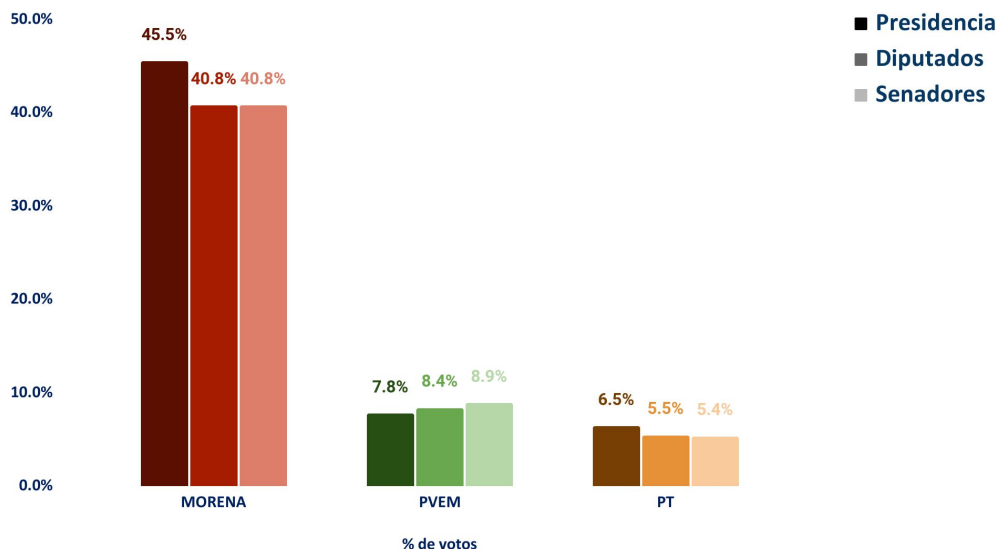
# Sheinbaum recibió casi cinco puntos más que Morena en el Congreso; Xóchitl Gálvez recibió menos



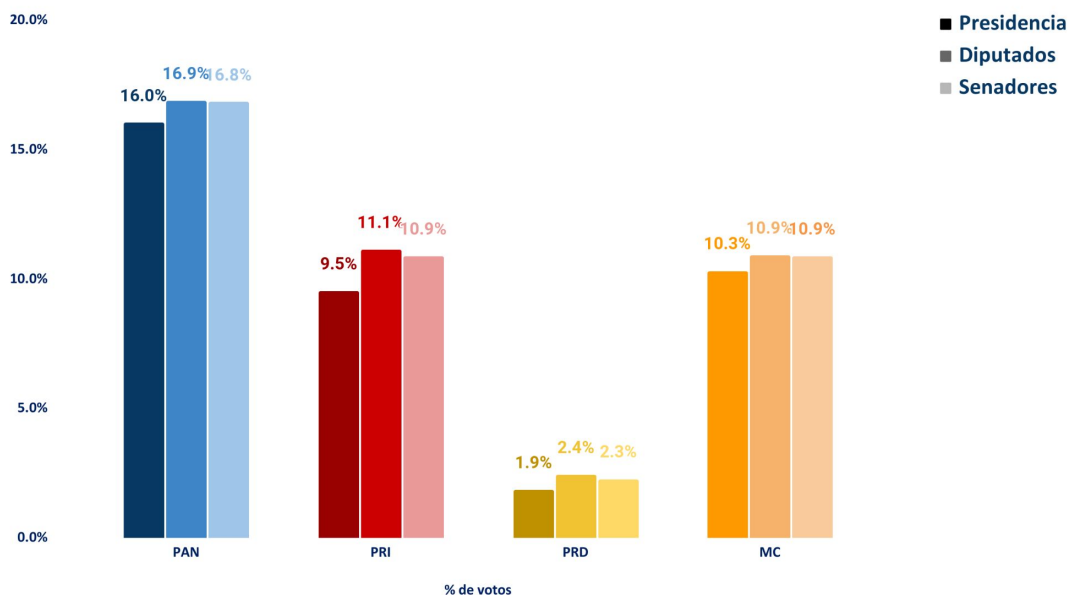
El **voto cruzado** es la **diferencia** en las proporciones de voto que recibió cada persona candidata entre las elecciones de presidencia, diputaciones y senadurías.

## Voto cruzado: porcentajes nacionales de voto por partido a nivel nacional

### Sigamos Haciendo Historia



### Fuerza y Corazón por México

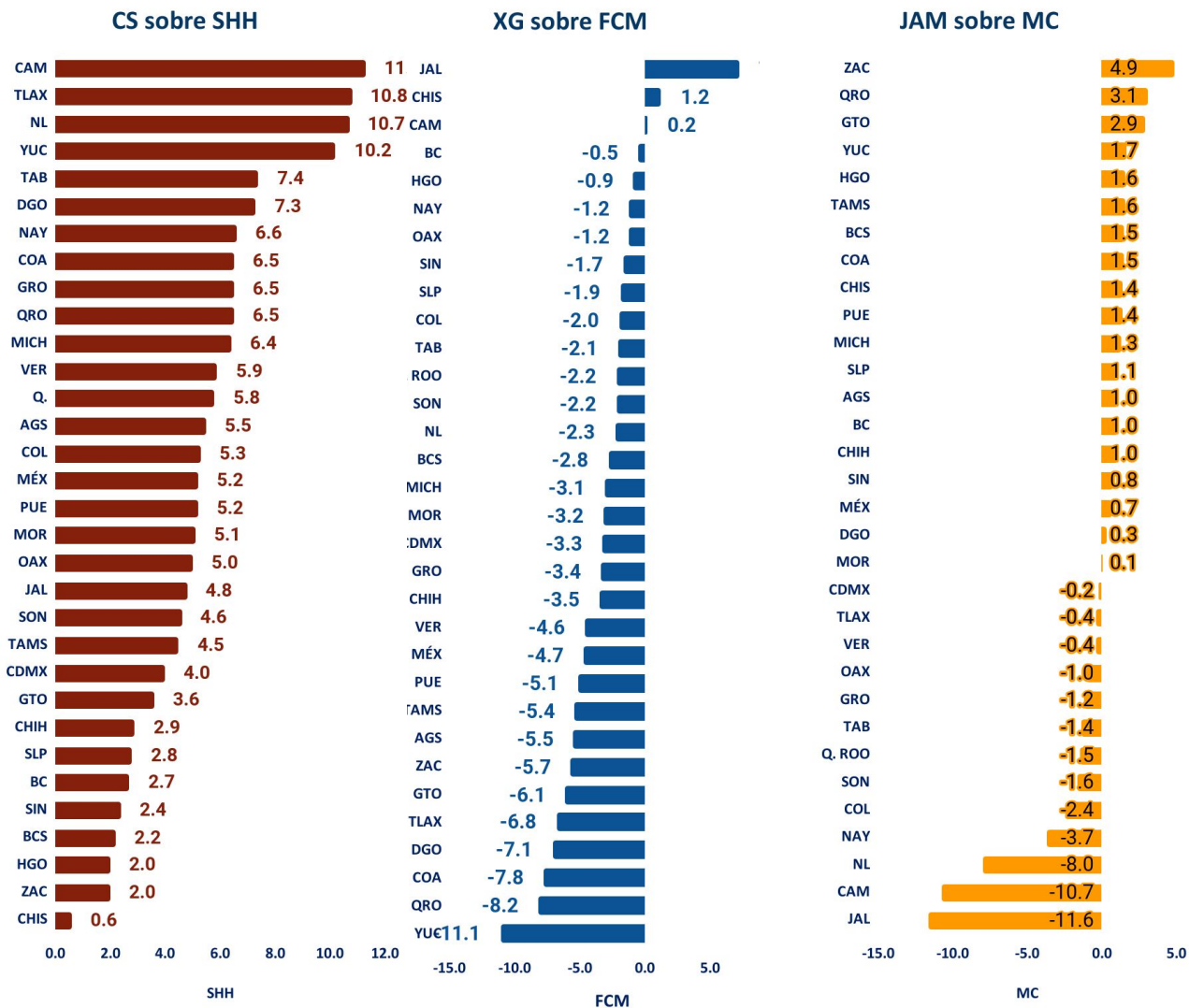


Fuente: elaboración propia con datos de los cómputos distritales 2024 del INE.





# Sheinbaum tuvo mejor desempeño que las candidaturas de Morena a la Cámara de Diputados en todas las entidades; Xóchitl tuvo peor desempeño. Álvarez Máynez pierde en los estados insignia de MC: Jalisco, Campeche y NL

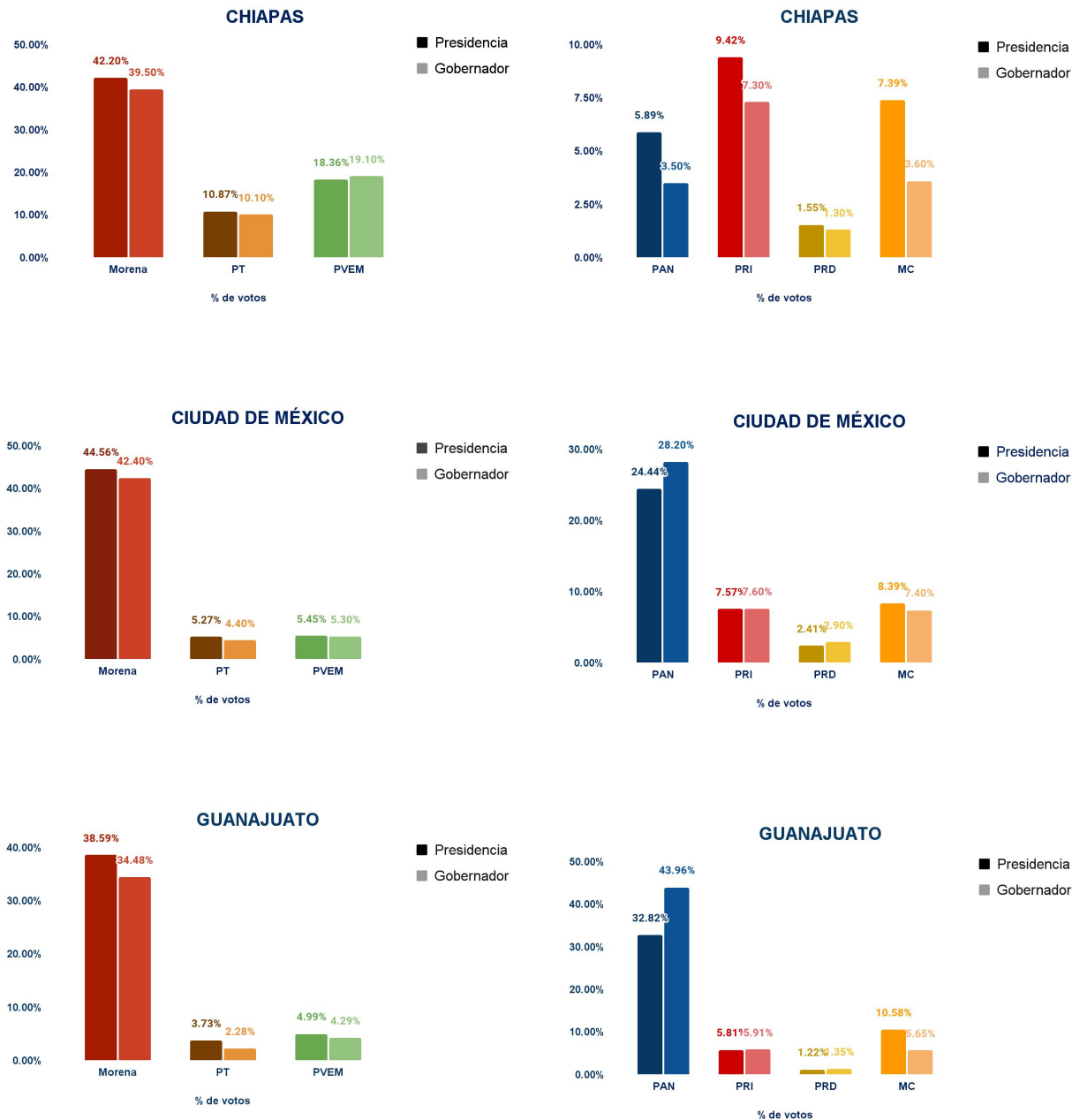


Fuente: elaboración propia con datos de los cómputos distritales 2024 del INE.



# En comparación con la votación de gubernaturas, **Sheinbaum** también tuvo mejor desempeño

## Voto cruzado, resultados a la presidencia vs gubernatura, por partidos

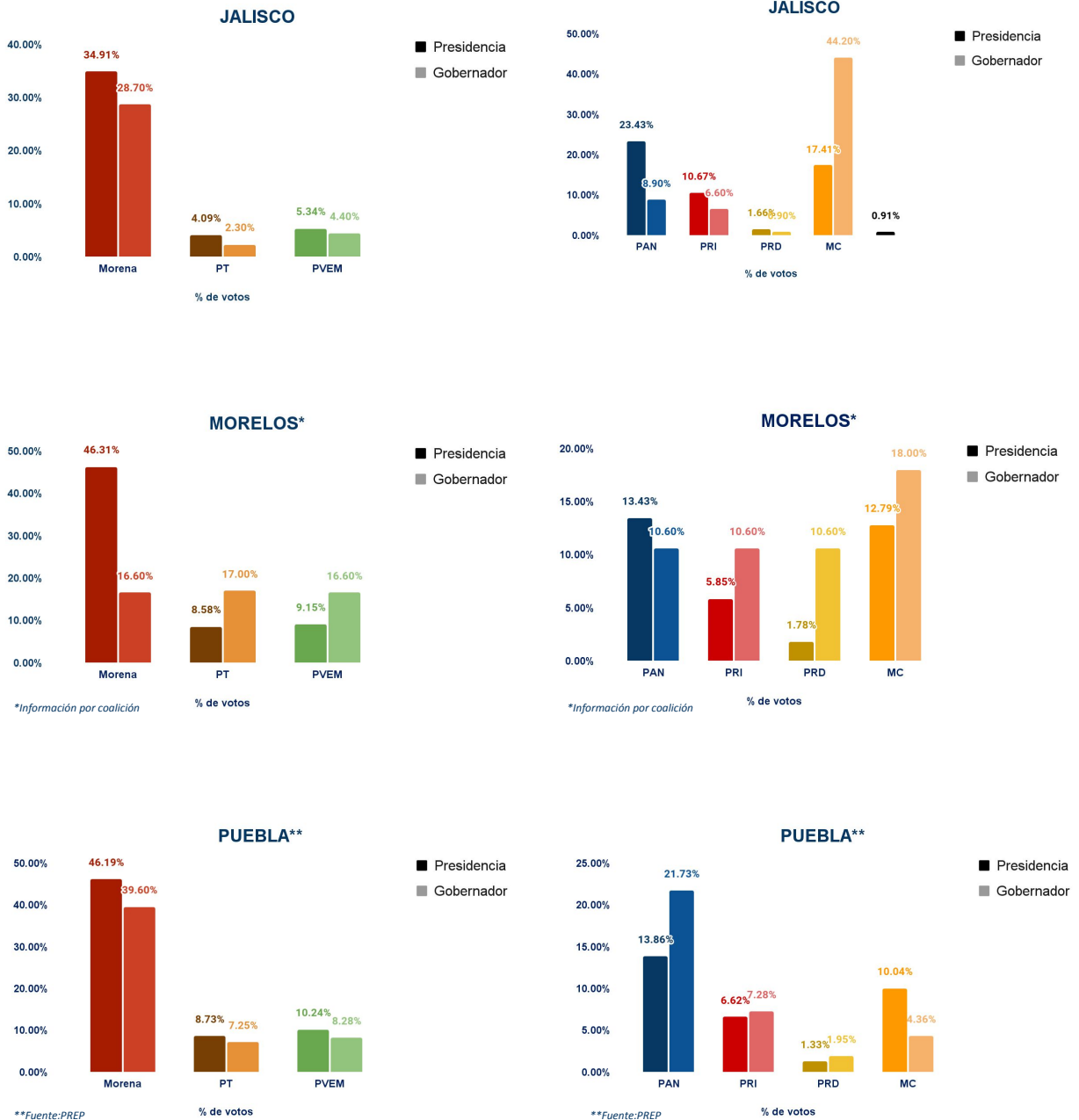


Fuente: elaboración propia con datos de los cómputos distritales 2024 de cada entidad.

# En comparación con la votación de gubernaturas, **Sheinbaum** también tuvo mejor desempeño



## Voto cruzado, resultados a la presidencia vs gubernatura, por partidos

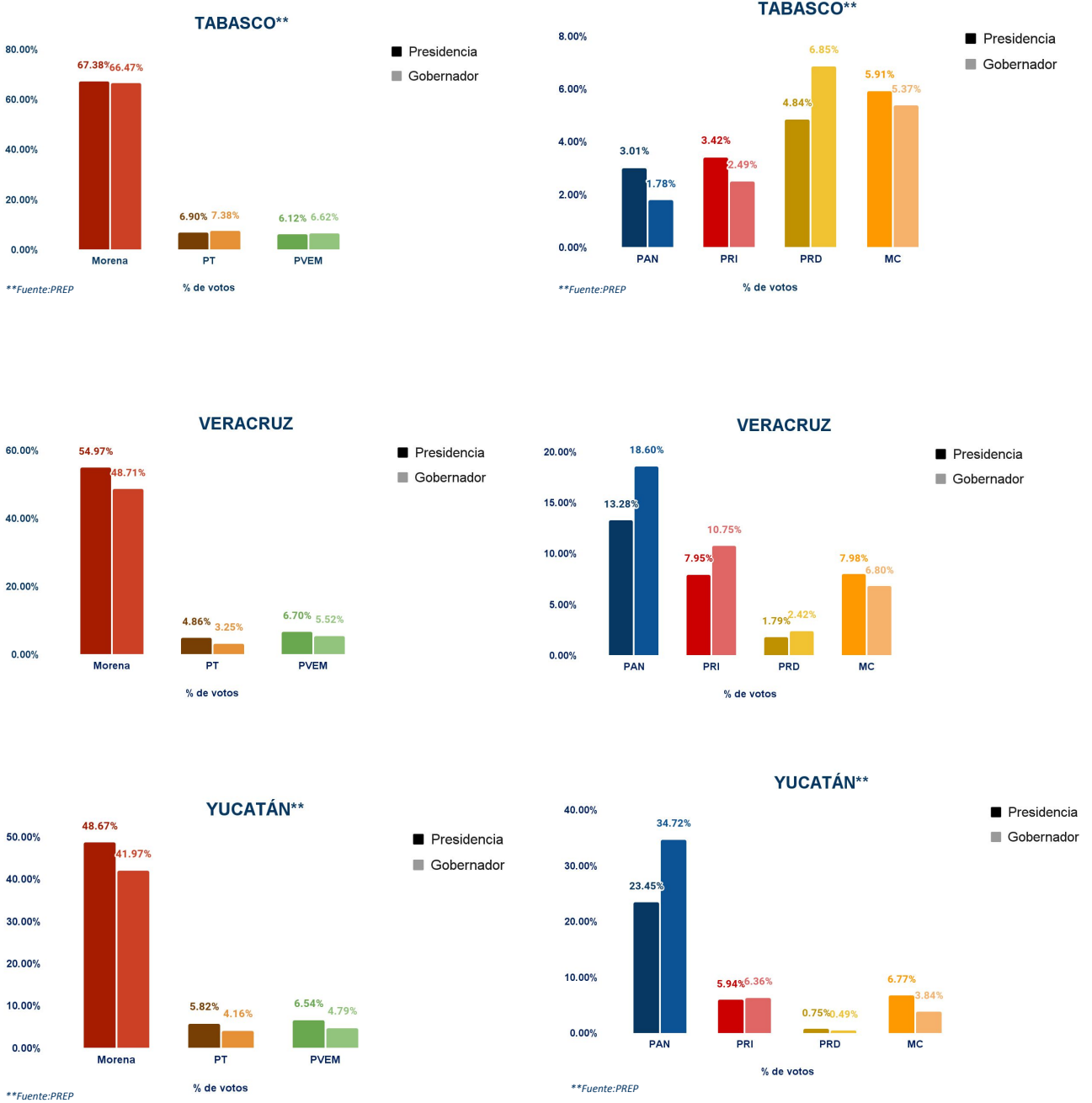


Fuente: elaboración propia con datos de los cómputos distritales 2024 para Jalisco y Morelos y del PREP estatal para Puebla.

# En comparación con la votación de gubernaturas, **Sheinbaum** también tuvo mejor desempeño



## Voto cruzado, resultados a la presidencia vs gubernatura, por partidos



Fuente: elaboración propia con datos de los cómputos distritales 2024 para Veracruz y del PREP estatal para Tabasco y Yucatán.



## Gubernaturas

Entidad	Triunfo	Margen de victoria, puntos porcentuales
Chiapas	Eduardo Ramírez Aguilar (Morena-PT-PVEM)	70.7
CDMX	Clara Brugada Molina (Morena-PT-PVEM)	13.0
Guanajuato	Libia Dennise García Muñoz Ledo (PAN-PRI-PRD)	10.2
Jalisco	Pablo Lemus Navarro (MC)	5.1
Morelos	Margarita González Saravia Calderón (Morena-PT-PVEM)	17.5
Puebla	Alejandro Armenta Mier (Morena-PT-PVEM)	26.5
Tabasco	Javier May Rodríguez (Morena-PT-PVEM)	73.7
Veracruz	Rocío Nahle García (Morena-PT-PVEM)	27.1
Yucatán	Joaquín Díaz Mena (Morena-PT-PVEM)	9.3

Fuente: elaboración propia con datos de los cómputos distritales de cada entidad.

## Balance de las gubernaturas, 2024

Coalición	Número de entidades gobernadas	% de la población gobernada, 2024	Participación porcentual del PIB, post elección
Morena-PT-PVEM	24	77.2%	67.1%
PAN-PRI-PRD	6	15.5%	17.4%
MC	2	7.3%	15.5%

Fuente: elaboración propia con datos de los cómputos distritales de cada entidad, población total por entidad federativa, 2020 de INEGI y estructura porcentual de cada entidad, 2022 de INEGI.

# Distribución del poder político: Morena y aliados habrían logrado **mayoría calificada** en la Cámara de Diputados y estarían muy cerca en el Senado



## Cámara de Diputados

Partido	MR	RP	Total	Coalición
Morena	161	87	248	<b>373</b> (74.6%)
PVEM	57	18	75	
PT	38	12	50	
PAN	32	36	68	<b>102</b> (20.4%)
PRI	9	24	33	
PRD	1	0	1	
MC	1	23	23	<b>24</b> (4.8%)
Ind.	1	0	0	<b>1</b> (0.2%)
<b>Total</b>	<b>300</b>	<b>200</b>	<b>500</b>	<b>100%</b>

Fuente: estimación de Integralia con base en cómputos distritales 2024 del INE.

## Senado de la República

Partido	PM	RP	Total	Coalición
Morena	46	14	60	<b>83</b> (64.8%)
PVEM	11	3	14	
PT	7	2	9	
PAN	16	6	22	<b>40</b> (31.3%)
PRI	13	4	16	
PRD	2	0	2	
MC	1	3	5	<b>5</b> (3.9%)
<b>Total</b>	<b>96</b>	<b>32</b>	<b>128</b>	<b>100%</b>

Fuente: estimación de Integralia con base en cómputos distritales 2024 del INE.

# Distribución del poder político

**Gobiernos divididos y/o yuxtapuestos:** estados en los que el partido del Poder Ejecutivo es diferente al que gobierna la capital y/o al que tiene la mayoría en el Congreso local.

Entidad federativa	Partido Gobernatura	Ciudad Capital	Mayoría en Congreso Local
Campeche	Morena/PVEM/PT	MC	Morena/PVEM/PT
Coahuila	PRI	PRI/PRD	PRI
Colima	Morena/PVEM/PT	PAN/PRI	Morena/PVEM/PT
Durango	PAN/PRI/PRD	PAN*	Morena/PVEM
Guerrero	Morena/PVEM/PT	PAN/PRI/PRD	Morena/PVEM/PT
Jalisco	MC	MC	Morena/PVEM/PT
Michoacán	Morena/PVEM/PT	PAN	Morena/PVEM/PT
Morelos	Morena/PVEM/PT	PAN	Morena
Nuevo León	MC	PAN/PRI/PRD	PAN/PRI/PRD
Querétaro	PAN	PAN	Morena/PVEM/PT
San Luis Potosí	PVEM	PAN	Morena/PVEM/PT
Sonora	Morena/PVEM/PT	PAN	Morena/PVEM/PT
Yucatán	Morena/PVEM/PT	PAN	Morena/PVEM/PT
Zacatecas	Morena-PVEM-PT	PAN/PRI/PRD	Morena/PVEM

**Gobiernos unificados:** estados en los que el partido del Poder Ejecutivo es el mismo que gobierna la capital y que tiene la mayoría en el Congreso local.

Entidad federativa	Partido Gobernatura	Ciudad Capital	Mayoría en Congreso Local
Aguascalientes	PAN/PRI/PRD	PAN	PAN/PRI/PRD
Baja California	Morena/PVEM/PT	Morena	Morena
Baja California Sur	Morena/PVEM/PT	Morena	Morena/PVEM/PT
Ciudad de México	Morena/PVEM/PT	N/A	Morena/PVEM/PT
Chiapas	Morena/PVEM/PT	Morena	Morena/PVEM/PT
Chihuahua	PAN/PRI/PRD	PAN	PAN/PRI/PRD
Guanajuato	PAN/PRI/PRD	PAN	PAN/PRI/PRD
Hidalgo	Morena/PVEM/PT	Morena-PT-PVEM	Morena
México	Morena/PVEM/PT	Morena	Morena/PVEM/PT
Nayarit	Morena/PVEM/PT	Morena	Morena/PVEM/PT
Oaxaca	Morena/PVEM/PT	Morena	Morena/PVEM/PT
Quintana Roo	Morena/PVEM/PT	Morena	Morena/PVEM/PT
Puebla	Morena/PVEM/PT	Morena/PT/PVEM	Morena/PVEM/PT
Sinaloa	Morena/PVEM/PT	Morena	Morena
Tabasco	Morena/PVEM/PT	Morena	Morena
Tamaulipas	Morena/PVEM/PT	Morena	Morena/PVEM/PT
Tlaxcala	Morena/PVEM/PT	Morena	Morena
Veracruz	Morena/PVEM/PT	Morena*	Morena/PVEM/PT

\* En 2024 no hubo elección de ayuntamientos en Durango y Veracruz pero se incluyen los gobiernos actuales en el listado para mostrar la contabilidad total.



Somos una empresa de consultoría en riesgo político, asuntos públicos y planeación estratégica.

Este documento es de difusión pública.  
Para más información sobre nuestros productos y servicios, contactar a [denise.canto@integralia.com.mx](mailto:denise.canto@integralia.com.mx)

**COORDINADORES**

Luis Carlos Ugalde  
Marina Reyes Roldán

**COLABORADORES**

Mauricio Alfaro  
Paulina Creuheras  
Said Hernández

**DATOS Y VISUALIZACIÓN**

Salvador Vázquez del Mercado  
Tamara Vargas  
Armando Vargas

**DISEÑO**

Ana Padilla